



## CONEXIONES DE EQUIPO DE TINTORERÍA Y SPV

---

# MAQUINA LAVADO EN SECO NEBULA



**RENZACCI**  
 RENZACCI S.p.A. - Industria Lavatrici  
 V. Morandi 13, 06012 Città di Castello (PG) ITALY  
 Tel. +39 075 962961 Fax +39 075 8559020

**NEBULA 30**

NO. - YEAR: 22927 / 2012

MAX. DRY LOAD CAPACITY: Kg. 11/12 Lbs. 25/50

MAX. ROT. SPEED (R.P.M.): 520

MAX. ROT. MAX. (GIRI/1'): 520

PERMITTED SOLVENT-Flash point: HYROC / D5 > 55°C

CONTROL SUPPLY (V-Ph-Hz): 220 - 3 - 60

MAXIMUM POWER: Kw 11.5

MAXIMUM CURRENT: A 35

VAPOR PRESSURE MIN - MAX	BAR 3,0	BAR 4,5
PRESSIONE VAPORE MIN - MAX	PSI 44	PSI 65
WATER PRESSURE MIN - MAX	BAR 1,5	BAR 5
PRESSIONE ACQUA MIN - MAX	PSI 22	PSI 72
COMPRESSOR AIR PRESSURE MIN - MAX	BAR 6	BAR 8
PRESSIONE ARIA COMP. MIN - MAX	PSI 87	PSI 116

IMPORTANT - Refer to the instruction handbook for maintenance and operation  
 IMPORTANTE - Referirsi al manuale d'istruzioni per manutenzione ed uso

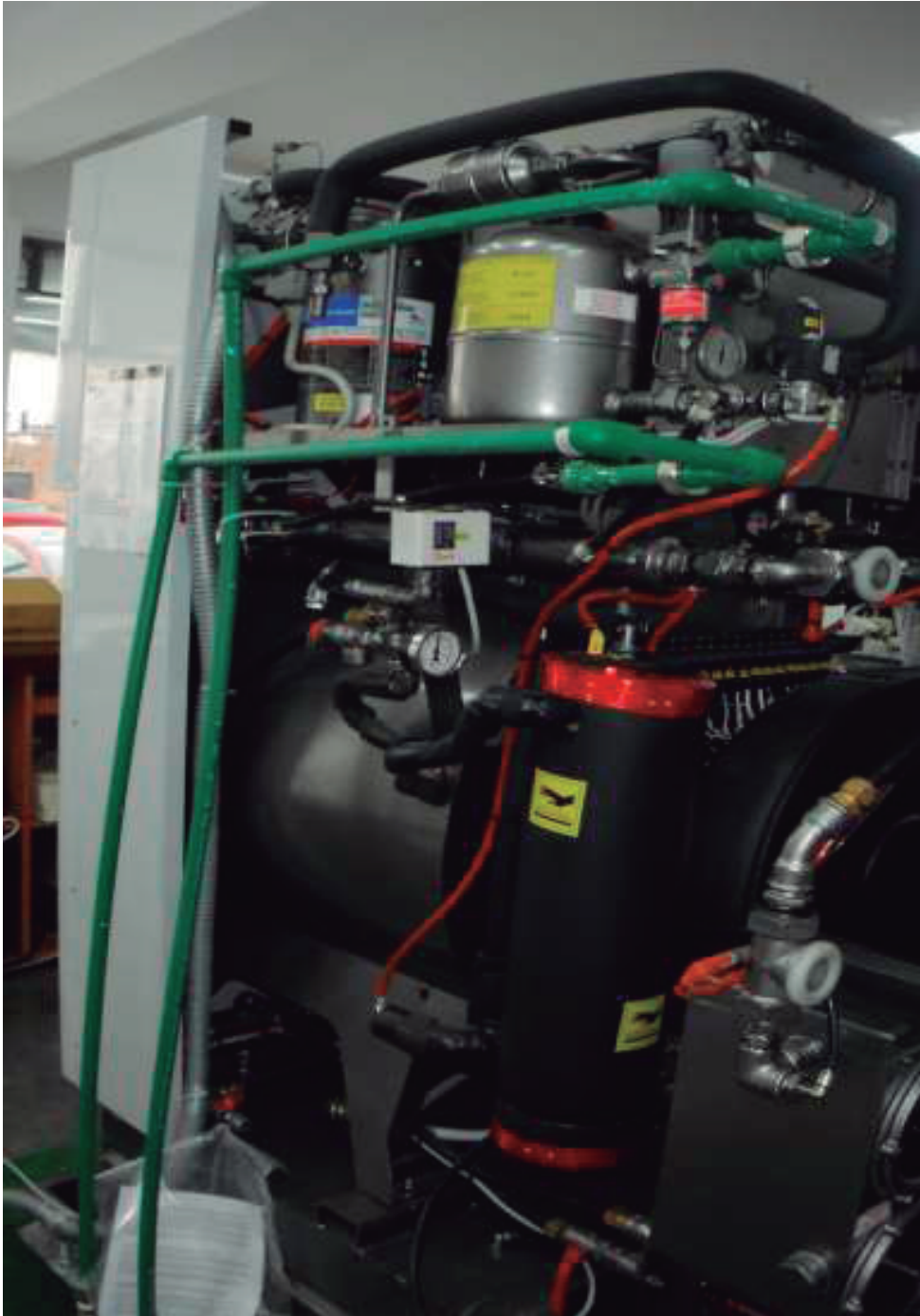




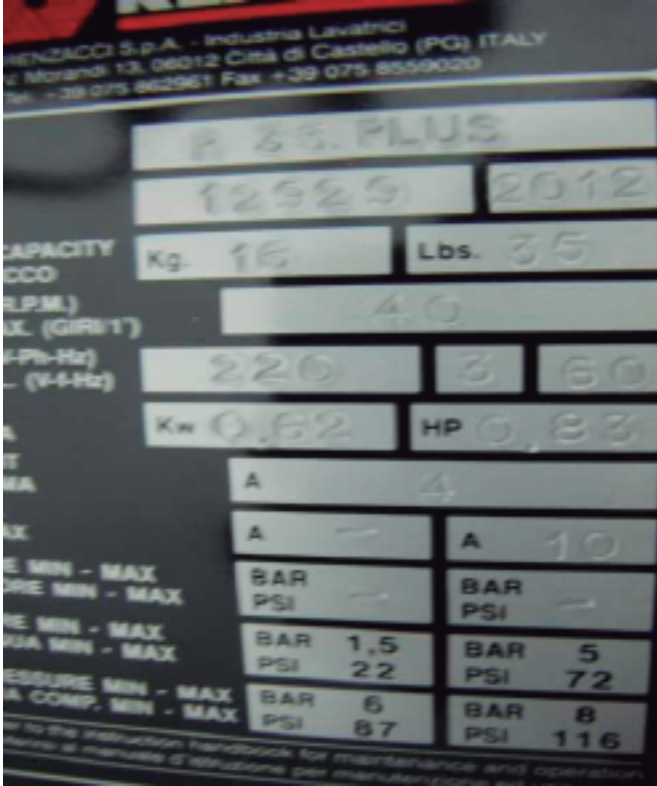




CAPITULO II: Características físicas del Local



# SECADORA R35 PLUS





# LAVADORA LX16



**RENZACCI**

RENZACCI S.p.A. - Industria Lavatrici  
V. Morandi 13, 06012 Città di Castello (PG) ITALY  
Tel. +39 075 852961 Fax +39 075 8559020

MODELLO	LX 16	
NO. - YEAR	18961	201
TR. - ANNO		
DRY LOAD CAPACITY CO MAX. A SECCO	Kg. 16	Lbs. 36
ROT. SPEED (R.P.M.) SCITA' ROT. MAX. (GIRI/1')	450	
CTR. SUPPLY (V-Ph-Hz)	220	3 60
TENSIONE EL. (V-I-Hz)		
MAXIMUM POWER POTENZA MASSIMA	Kw 10,5	HP 14
MAXIMUM CURRENT CORRENTE MASSIMA	A 30	
RANGE MIN. - MAX. RANGI MIN - MAX	A 40	
STEAM PRESSURE MIN - MAX PRESSIONE VAPORE MIN - MAX	BAR -	BAR -
	PSI -	PSI -
WATER PRESSURE MIN - MAX PRESSIONE ACQUA MIN - MAX	BAR 1,5	BAR 5
	PSI 22	PSI 72
COMP. AIR PRESSURE MIN - MAX PRESSIONE ARIA COMP MIN - MAX	BAR 6	BAR 8
	PSI 87	PSI 116

IMPORTANT! Read the instruction handbook for maintenance and operation.  
IMPORTANTE! Leggere il manuale di istruzioni per manutenzione ed uso.





# PLANCHA CG



Model	CG-AS	Maticola	
volt	220	max. bar	3.5
hz	60	fuibili-amp	30
max. amp	25.4	peso Kg.	140
max. watt	9220	rev. caldaia	4.7%
data	06/2012		
made in Italy		12-09966	



# PLANCHA AS

Opcional (no incluida en inversión)







# DESMANCHADORA CG









# EQUIPO ARREGLO DE ROPA





# IMAGEN SUCURSAL



No incluido en inversión, ya que depende de el tamaño del mismo.  
*Revisar manual de identidad de sucursal.*



No incluido en inversión, ya que depende de el tamaño del mismo.  
*Revisar manual de identidad de sucursal.*



# TIPO DE SUELO - CEMENTO PULIDO



# TIPO DE ILUMINACIÓN - BALASTRA





# CARACTERÍSTICAS EQUIPO OBRA CIVIL

**HIDRONEUMÁTICO:** eq. Hidron. JX2 1.0HP 170Lts. VERTICAL/EVANS

**COMPRESOR:** 1E 1.5HP 10PCM 108LTS MON. 110/220V CE13V

**BOILER:** Cinsa C-302 106L.NAT (HA-30)

**LUMINARIA:** eLUMINARIA DE 4X54W T5 6500K 120/277V









¡GRACIAS!