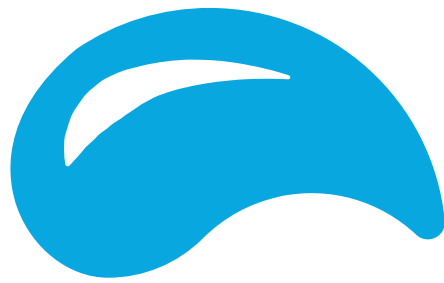




# MANUAL DE ANCLAJE DE LAVADORAS



**klinko**  
LAVANDERIAS





A continuación, se presenta un manual para el anclaje de las lavadoras a las bases de concreto.

Se muestra el proceso ilustrativo del trabajo a realizar.

El trabajo de anclaje se implementa en todas las sucursales klinko como parte de los lineamientos de obra civil.



# PROCEDIMIENTO PARA ANCLAJE DE LAVADORAS

- 1 Se montan las lavadoras a la base de concreto realizada con las especificaciones adecuadas para los equipos.



- 2 Recuerde dejar un área prudente entre el borde de la base de concreto y los hoyos de las lavadoras para el anclaje.

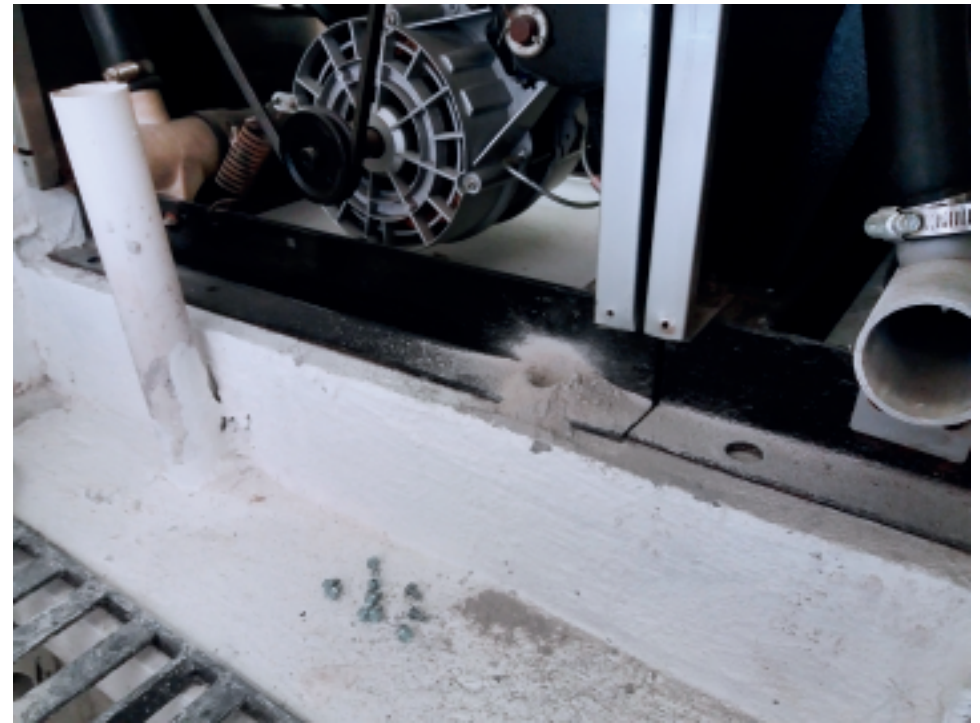
Ya que la profundidad de la perforación de 20cm podría agrietar la base de concreto o romperla.



- 3 Retirar las tapas del frente para descubrir un espacio apropiado para taladrar.



- 4 Después de alinear los equipos correctamente, se procede a realizar las perforaciones de los orificios.





5

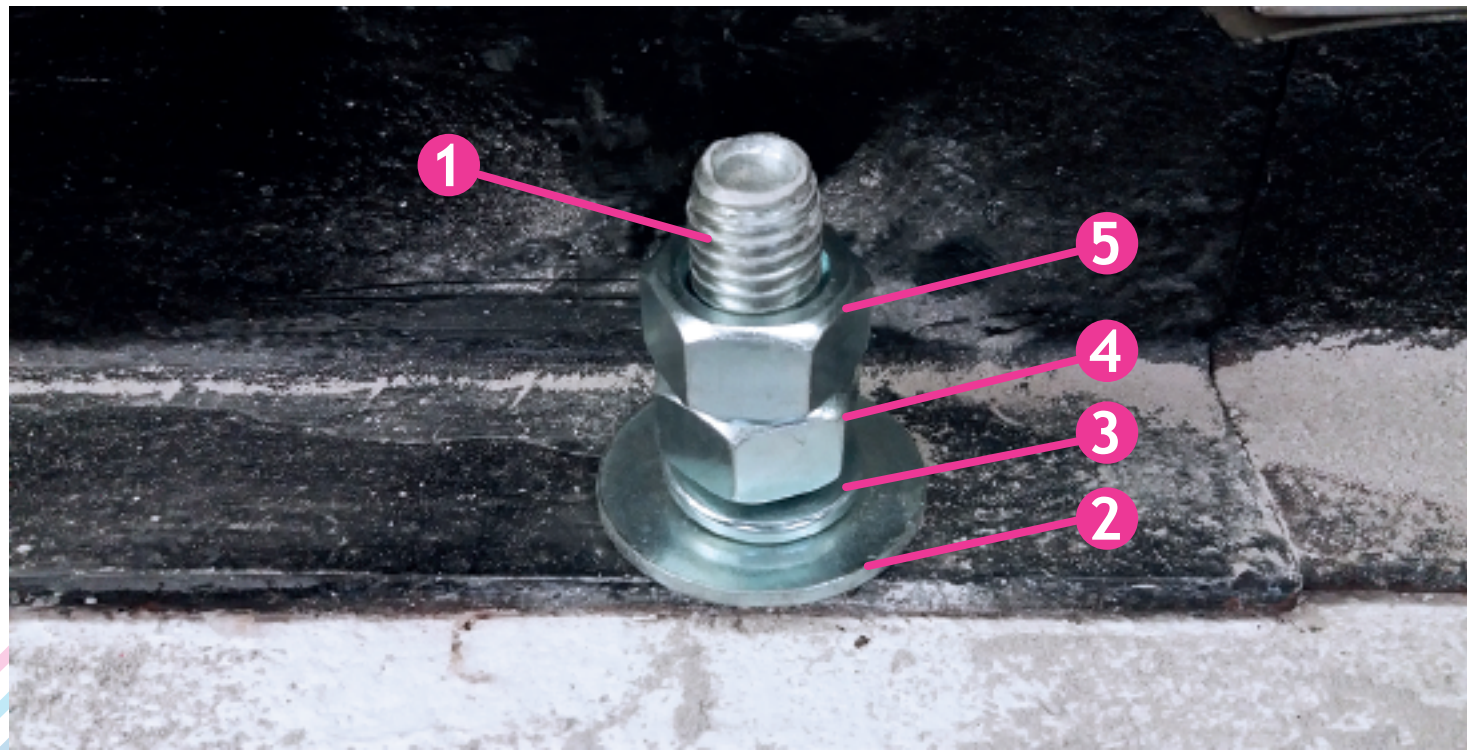
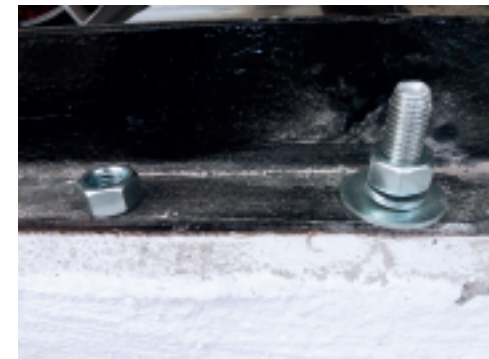
Al taladrar cada orificio cuidar que este sea de forma vertical únicamente. (20cm de profundidad).





6 Al colocar la varilla enroscada y sus componentes considerar el orden siguiente:

- 1 Varilla enroscada
- 2 Guasa plana
- 3 Guasa de presión
- 4 Tuerca 3/4
- 5 Tuerca 3/4

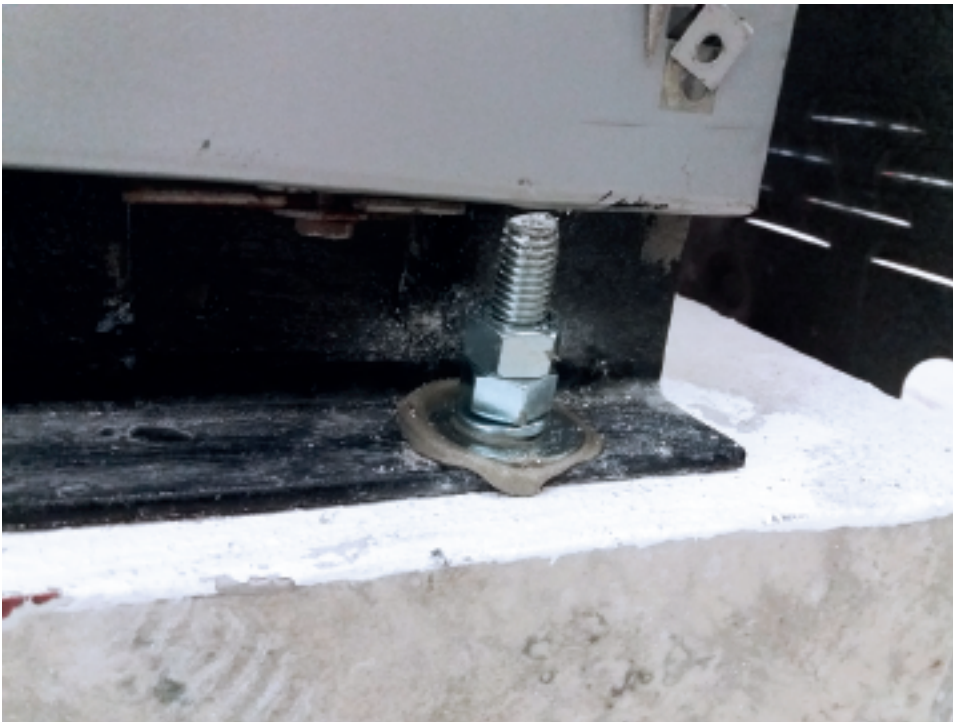


- 7 Al momento de colocar las varillas con sus componentes se usa póxica “fischer - 260 v”, sellador especial para anclajes.

Este sellador se vierte dentro de la perforación aproximadamente hasta la mitad e inmediatamente se introduce la varilla (se seca en segundos).



- 8 Por último se aprietan tuercas para terminar de reforzar el anclaje.





Recuerde seguir los lineamientos del manual de bases de concreto para un buen trabajo de anclaje.

Los materiales básicos para un anclaje son:

- Varilla enroscada (para cortar)
- Tuerca 3/4
- guasas
- guasas de presión
- poxica 260 v fischer
- taladro
- broca 3/4
- Segueta o Disco Abrasivo para cortar metal

Realizar la revisión y mantenimiento de los anclajes mínimo cada 6 meses para evitar cualquier percance o daño en los equipos.

El manual ilustra el trabajo de anclaje para lavadoras de 18lbs, más sin embargo este proceso es el mismo para las de mayor capacidad la diferencia radica en la cantidad de varillas que se anclan (4 varillas para equipos de 18lbs, 6 varillas para equipos de 35lbs o más)

