



GUÍA DE APOYO PARA LA BÚSQUEDA DE UN LOCAL POTENCIAL DE ÉXITO

MAQUINA LAVADO EN SECO NEBULA



RENZACCI
 RENZACCI S.p.A. - Industria Lavatrici
 V. Morandi 13, 06012 Città di Castello (PG) ITALY
 Tel. +39 075 862961 Fax +39 075 8559020

NEBULA 30

NO. - YEAR: 22827 / 2012
 ANNO: 2012

MAX. DRY LOAD CAPACITY: Kg. 11/12 Lbs. 26/30

MAX. ROT. SPEED (R.P.M.): 520
 VELOCITA' ROT. MAX. (GIRI/1')

PERMITTED SOLVENT-Flash point: HYROG/D5 > 56°C
 SOLVENTE-Punto infiammabilità

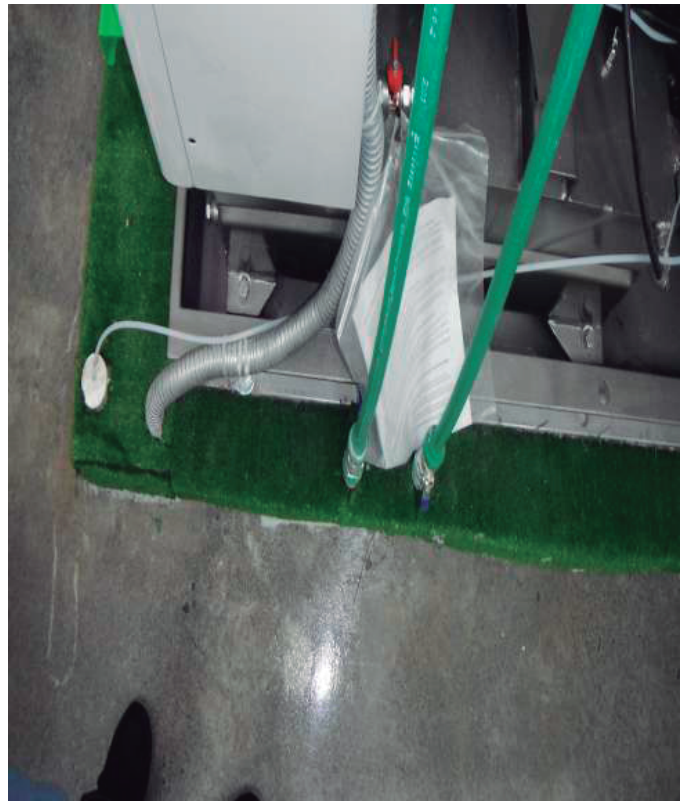
ELECTR. SUPPLY (V-Ph-Hz): 220 - 3 - 60
 ALIMENTAZIONE EL. (V-f-Hz)

MAXIMUM POWER: Kw 11.5
 POTENZA MASSIMA

MAXIMUM CURRENT: A 35
 CORRENTE MASSIMA

STEAM PRESSURE MIN - MAX	BAR 3,0	BAR 4,5
PRESSIONE VAPORE MIN - MAX	PSI 44	PSI 65
WATER PRESSURE MIN - MAX	BAR 1,5	BAR 5
PRESSIONE ACQUA MIN - MAX	PSI 22	PSI 72
COMPRESSOR AIR PRESSURE MIN - MAX	BAR 6	BAR 8
PRESSIONE ARIA COMP. MIN - MAX	PSI 87	PSI 116

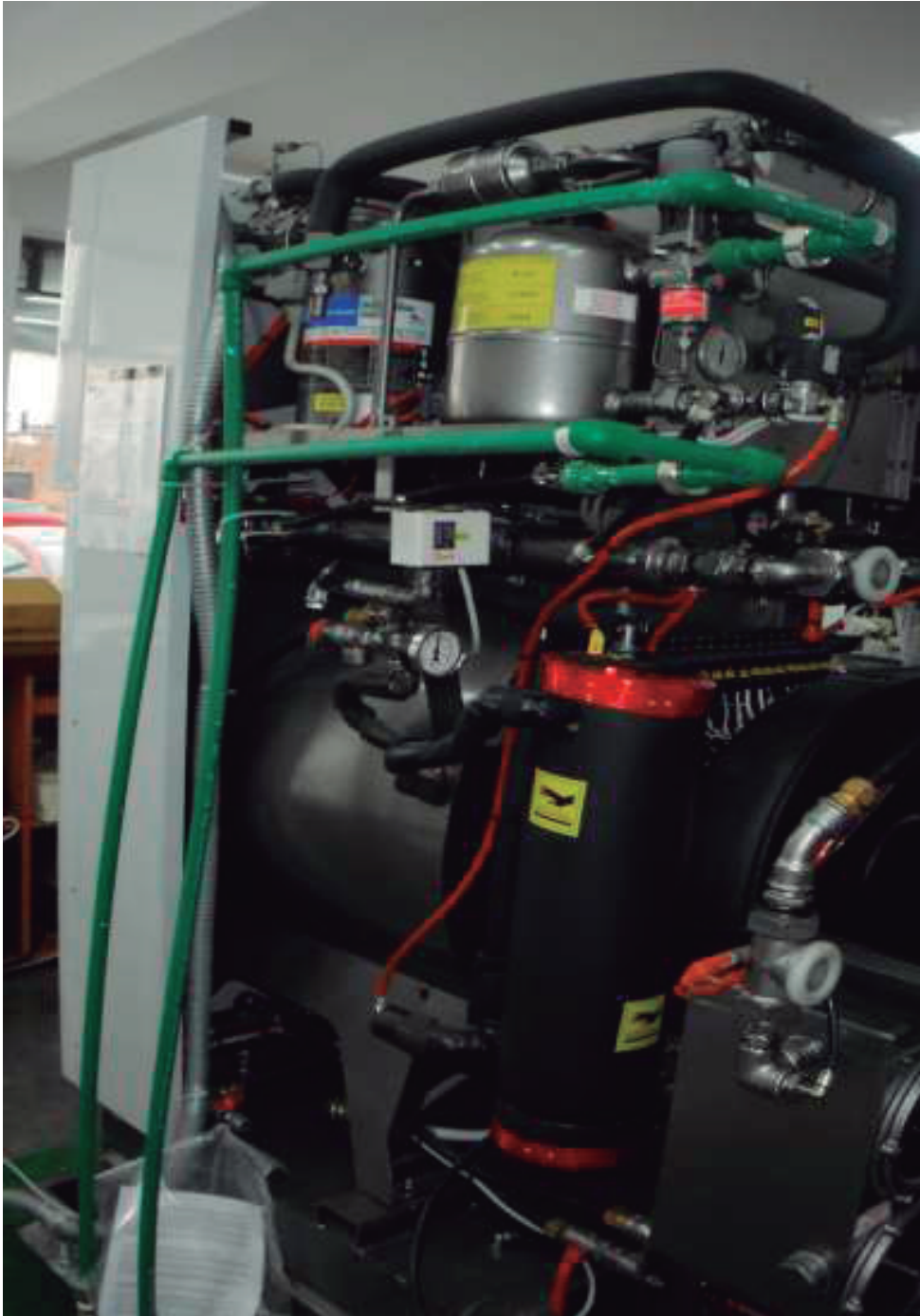
IMPORTANT - Refer to the instruction handbook for maintenance and operation
 IMPORTANTE - Riferirsi al manuale d'istruzione per manutenzione ed uso



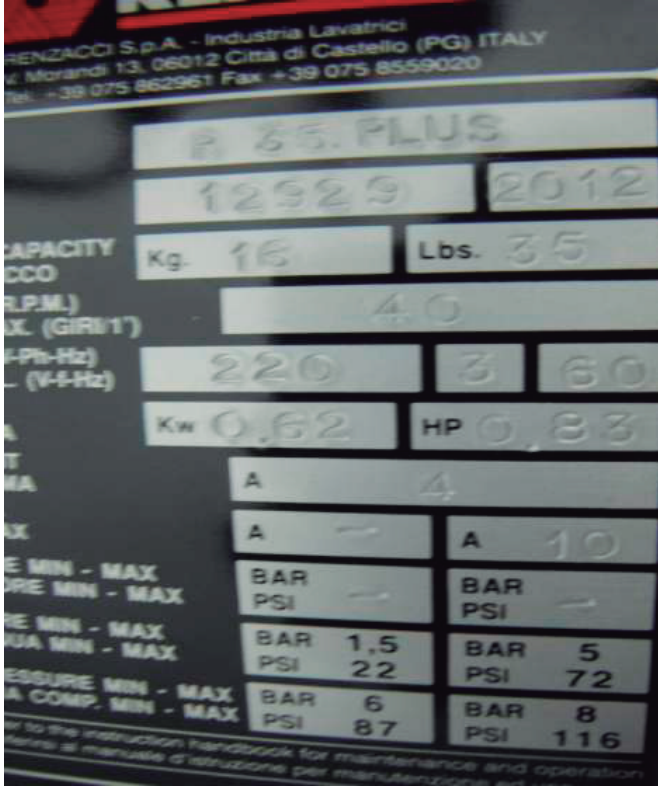




CAPITULO II: Características físicas del Local



SECADORA R35 PLUS





LAVADORA LX16



RENZACCI

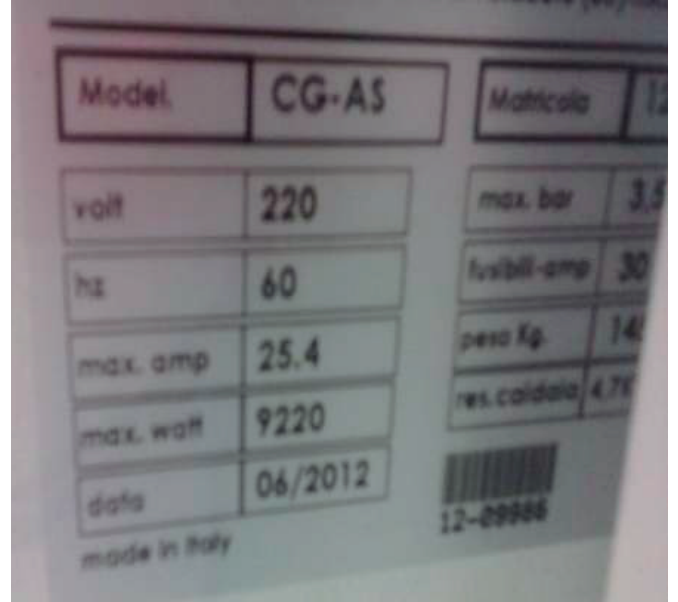
RENZACCI S.p.A. - Industria Lavatrici
V. Morandi 13, 06012 Città di Castello (PG) ITALY
Tel. +39 075 862961 Fax +39 075 8559020

MODELLO	LX 16	
NO. - YEAR	18961	201
TR. - ANNO		
DRY LOAD CAPACITY		
CO MAX. A SECCO	Kg. 16	Lbs. 36
ROT. SPEED (R.P.M.)	450	
OCITA' ROT. MAX. (GIRI/1')		
CTR. SUPPLY (V-Ph-Hz)	220	3 60
MENTAZIONE EL. (V-f-Hz)		
IMUM POWER	Kw 10.5	HP 14
ENZA MASSIMA	A 30	
IMUM CURRENT	A	A 40
RRENTE MASSIMA		
SE MIN. - MAX.		
SIBILI MIN - MAX		
TEAM PRESSURE MIN - MAX		
RESSIONE VAPORE MIN - MAX		
ATER PRESSURE MIN - MAX	BAR 1.5	BAR 5
RESSIONE ACQUA MIN - MAX	PSI 22	PSI 72
OMPR. AIR PRESSURE MIN - MAX	BAR 6	BAR 8
RESSIONE ARIA COMP. MIN - MAX	PSI 87	PSI 116

IMPORTANT - Refer to the instruction handbook for maintenance and operation
IMPORTANTE - Referire al manuale d'istruzione per manutenzione ed uso



PLANCHA CG



PLANCHA AS

Opcional (no incluida en inversión)





DESMANCHADORA CG







EQUIPO ARREGLO DE ROPA



IMAGEN SUCURSAL



No incluido en inversión, ya que depende de el tamaño del mismo.



No incluido en inversión, ya que depende de el tamaño del mismo.



TIPO DE SUELO - CEMENTO PULIDO



TIPO DE ILUMINACIÓN - BALASTRA



CARACTERÍSTICAS EQUIPO OBRA CIVIL

HIDRONEUMÁTICO: eq. Hidron. JX2 1.0HP 170Lts. VERTICAL/EVANS

COMPRESOR: 1E 1.5HP 10PCM 108LTS MON. 110/220V CE13V

BOILER: Cinsa C-302 106L.NAT (HA-30)

LUMINARIA: eLUMINARIA DE 4X54W T5 6500K 120/277V







¡GRACIAS!